

**WWW. ILC LIFT.COM**  
International Lift Components srl

Via Alessandrini, 17/19  
20013 Magenta (Mi)  
ITALIA

info@ilclift.com  
www.ilclift.com

(T) +39 02 97295114  
(F) +39 02 97295310

CATALOGO ILC AL092013.0



ASCENSORI / LIFTS

**ILC**  
INTERNATIONAL LIFT COMPONENTS



## CHI SIAMO

**Storia:** ILC srl è stata fondata nel 1994 dopo la fiera di Bruxelles.

**Missione:** Fornire impianti complete, kit per modernizzazioni, installazioni in edifici storici e case private, piattaforme industriali, componenti e ricambi.

**Abilità:** Design e progettazione accurate, attenzione alle necessità del cliente, soluzioni personalizzate, massima flessibilità ed adattabilità ai cambiamenti del mercato, vocazione all'esportazione e solide relazioni commerciali con i nostri partners, leader di prodotto.

**Staff:** 10 persone giovani e dinamiche, che lavorano nel settore almeno da 15 anni e che parlano 4 lingue.

## I NOSTRI NUMERI:

**Ascensori:** più di 10.000 impianti completi forniti nel mondo.

**Piattaforme:** più di 1.000 piattaforme industriali e civili fornite nel mondo.

**Componenti:** più di 15.000 componenti dei maggiori brands forniti nel mercato degli ascensori.

**Ricambi:** più di 8.000 ricambi di ogni marca e modello.

## COMPANY PROFILE:

**Story:** ILC srl was born in 1994 after an exhibition in Bruxelles.

**Mission:** Supply complete elevators, modernization kits, installations in historical buildings, homelifts, industrial platforms, components and spare parts.

**Skills:** Accurate design and plan, attention to client needs, custom works, greatest flexibility and adaptability to market changes, vocation to export, and strong relations with our partners that are leader in our branches.

**Staff:** 10 young and dynamic people, that working in elevator from minimum 15 years and that speaks 4 languages.

## OUR NUMBERS:

**Lifts:** more than 10.000 complete elevators around the world.

**Platforms:** more than 1.000 industrial platform around the world.

**Components:** more than 15.000 components of most important brands in lifts market.

**Spare Parts:** more than 8.000 spare parts of all lifts brands.

## INDICE

2	REFERENZE / REFERENCES
4	HYDRO MRL
6	SYMBIO
8	OPTIMUS
10	ELPH
12	DOMESTIC LIFT
14	PARKING LIFT
16	GOODS LIFT
18	SPECIAL ELEVATORS
20	STRUTTURE / STRUCTURES



**Centro Commerciale, Catania**  
 17 impianti MRL/oleo MRL gearless 4:1 0,60 m/s 4.800 Kg.,  
 oleo 0,60 m/s 2.600 - 2.800 - 3.250 - 3.650 - 3.800 - 4.800 Kg.  
 Commercial Center, Catania  
 17 MRL hydraulic lifts MRL gearless 4:1 0,60 m/s 4.800 Kg.  
 hydraulic 0,60 m/s 2.600 - 2.800 - 3.250 - 3.650 - 3.800 - 4.800 Kg.



**Centro Commerciale, Olbia**  
 4 impianti MRL/oleo, oleo 0,40 m/s 4.000 Kg.  
 oleo 0,40 m/s 2.000 Kg., MRL 0,60 m/s 1.000 Kg.  
 Commercial Center, Olbia  
 4 hydraulic MRL lifts, hydraulic 0,40 m/s 4.000 Kg.  
 hydraulic 0,40 m/s 2.000 Kg., MRL 0,60 m/s 1.000 Kg.



**Stazione Porta Nuova, Torino**  
 6 impianti uso pubblico, 3 oleodinamici panoramici tondi 1.200 Kg.  
 1 oleodinamico 630 Kg. e 2 montacarichi oleodinamici 2.100 Kg.  
 Railway station Porta Nuova, Torino  
 6 lifts, three glass circular hydraulic lifts 1.200 Kg.  
 one hydraulic lift 630 Kg. and two cargo hydraulic platforms 2.100 Kg.



**Galleria Mercato Ponte Milvio, Roma**  
 6 impianti MRL, gearless 1 m/s, 1.000 Kg.  
 geared 1 m/s 630 Kg. - gearless 1 m/s 900 Kg panoramico  
 Gallery Market Ponte Milvio, Roma  
 6 lifts MRL, gearless 1 m/s, 1.000 Kg.  
 geared 1 m/s 630 Kg. - gearless 1 m/s 900 Kg panoramic

# Ascensore Idraulico MRL Hydraulic MRL Lift

Ascensore idraulico MRL integra la tradizione dell'impianto oleodinamico con le moderne tecnologie, offrendo migliori performance, riduzione di spazi e attenzione ai consumi. Ideale per edifici non troppo elevati.

- **OTTIMIZZAZIONE SPAZI:** Soluzione MRL in armadio che non necessita di locale macchina e permette di ottimizzare le dimensioni di cabina grazie ad una meccanica compatta.
- **EFFICIENZA ENERGETICA:** Permette di ridurre i consumi del 50% rispetto al tradizionale.
- **SOLUZIONI DISPONIBILI:** Singolo, doppio e triplo accesso adiacente a 90°.
- **AFFIDABILITÀ:** Semplice manutenzione, con emergenza automatica e riapertura porte in caso di black-out e dispositivi di sicurezza per l'eccesso di velocità.
- **FLESSIBILITÀ:** Ampia gamma di finiture e personalizzabile in base ad ogni esigenza.
- **NORMATIVA:** EN 81.

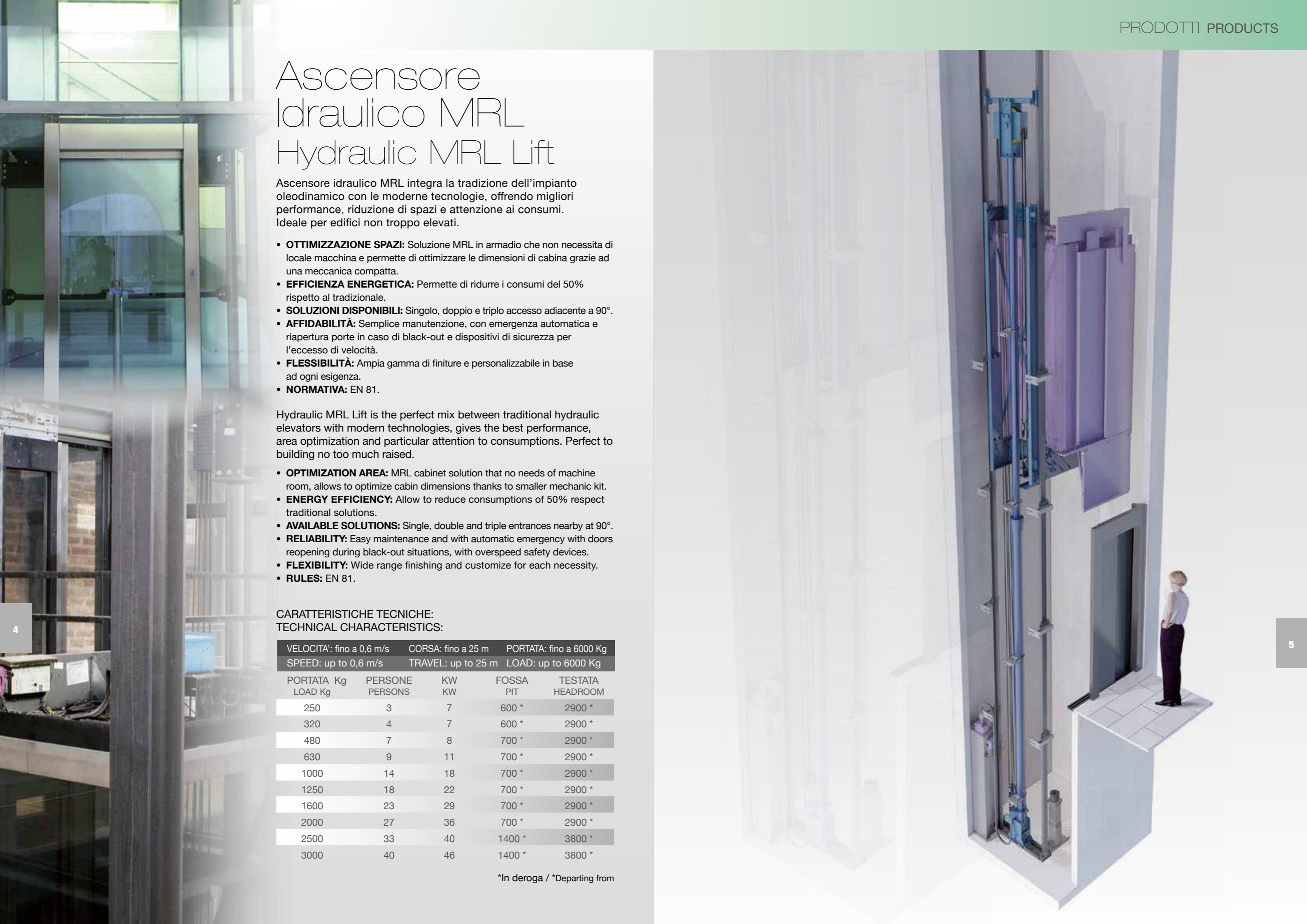
Hydraulic MRL Lift is the perfect mix between traditional hydraulic elevators with modern technologies, gives the best performance, area optimization and particular attention to consumptions. Perfect to building no too much raised.

- **OPTIMIZATION AREA:** MRL cabinet solution that no needs of machine room, allows to optimize cabin dimensions thanks to smaller mechanic kit.
- **ENERGY EFFICIENCY:** Allow to reduce consumptions of 50% respect traditional solutions.
- **AVAILABLE SOLUTIONS:** Single, double and triple entrances nearby at 90°.
- **RELIABILITY:** Easy maintenance and with automatic emergency with doors reopening during black-out situations, with overspeed safety devices.
- **FLEXIBILITY:** Wide range finishing and customize for each necessity.
- **RULES:** EN 81.

## CARATTERISTICHE TECNICHE: TECHNICAL CHARACTERISTICS:

VELOCITÀ: fino a 0,6 m/s SPEED: up to 0,6 m/s		CORSA: fino a 25 m TRAVEL: up to 25 m		PORTATA: fino a 6000 Kg LOAD: up to 6000 Kg	
PORTATA Kg LOAD Kg	PERSONE PERSONS	KW KW	FOSSA PIT	TESTATA HEADROOM	
250	3	7	600 *	2900 *	
320	4	7	600 *	2900 *	
480	7	8	700 *	2900 *	
630	9	11	700 *	2900 *	
1000	14	18	700 *	2900 *	
1250	18	22	700 *	2900 *	
1600	23	29	700 *	2900 *	
2000	27	36	700 *	2900 *	
2500	33	40	1400 *	3800 *	
3000	40	46	1400 *	3800 *	

\*In deroga / \*Departing from



# Symbio

Ascensore elettrico gearless MRL soluzione tecnologica innovativa, con migliori performance in termini di velocità, risparmio energetico e comfort di marcia. Ideale per nuovi edifici elevati.

- **OTTIMIZZAZIONE SPAZI:** Soluzione MRL in armadio che non necessita di locale macchina e motore gearless posto in testata, ottimizza le dimensioni di cabina grazie ad una meccanica compatta e minimizza lo spazio occupato dall'impianto nell'edificio.
- **EFFICIENZA ENERGETICA:** Permette di ridurre i consumi grazie al funzionamento del motore solo in fase di chiamata, disponibile anche in versione monofase.
- **SOLUZIONI DISPONIBILI:** Singolo, doppio accesso opposto a 180°.
- **AFFIDABILITÀ:** Emergenza automatica e riapertura porte in caso di black-out, stabilità di marcia e dispositivi di sicurezza per l'eccesso di velocità in salita e discesa.
- **FLESSIBILITÀ:** Ampia gamma di finiture e personalizzabile in base ad ogni esigenza.
- **NORMATIVA:** EN 81.

Electrical gearless MRL lift innovative technological solution, with best performance about speed, saving energy and comfort used. Perfect to new raised building.

- **OPTIMIZATION AREA:** MRL cabinet solution that no needs of machine room, gearless machine arrange in the headroom.
- **ENERGY EFFICIENCY:** Allow to reduce consumptions thanks to gearless machine activated only by call, available also in monophase version.
- **AVAILABLE SOLUTIONS:** Single, double entrances opposite at 180°.
- **RELIABILITY:** Automatic emergency with doors reopening during black-out situations and stable travelling, with overspeed safety devices.
- **FLEXIBILITY:** Wide range finishing and customize for each necessity.
- **RULES:** EN 81.

**CARATTERISTICHE TECNICHE:**  
**TECHNICAL CHARACTERISTICS:**

PORTATA Kg LOAD Kg		PERSONE PERSONS	KW KW	FOSSA PIT	TESTATA HEADROOM
320	4	3	1000	3800	
480	7	3	1000	3800	
630	9	4	1000	3800	
750	11	4	1000	3800	
1000	14	6	1000	3800	
1250	18	8	1000	3800	
1600	23	11	1000	3800	
2000	27	14	1000	3800	

VELOCITÀ: fino a 1,6 m/s    CORSA: fino a 45 m    PORTATA: fino a 5000 Kg  
 SPEED: up to 1,6 m/s    TRAVEL: up to 45 m    LOAD: up to 5000 Kg



# Optimus

Ascensore elettrico gearless MRL soluzione tecnologica innovativa, con migliori performance in termini di ottimizzazione dello spazio e massimizzazione della cabina, risparmio energetico e comfort di marcia. Ideale per edifici esistenti senza ascensore, per le modernizzazioni di impianti esistenti.

- **OTTIMIZZAZIONE SPAZI:** Soluzione MRL in armadio che non necessita di locale macchina, con motore gearless posto in testata, permette di massimizzare le dimensioni di cabina grazie ad una meccanica compatta.
- **EFFICIENZA ENERGETICA:** Permette di ridurre i consumi grazie al funzionamento del motore solo in fase di chiamata, disponibile anche in versione monofase.
- **SOLUZIONI DISPONIBILI:** Singolo, doppio e triplo accesso adiacente a 90°.
- **AFFIDABILITÀ:** Emergenza automatica e riapertura porte in caso di black-out, stabilità di marcia e dispositivi di sicurezza per l'eccesso di velocità in salita e discesa.
- **FLESSIBILITÀ:** Ampia gamma di finiture e personalizzabile in base ad ogni esigenza.
- **NORMATIVA:** EN 81.

Electrical gearless MRL lift innovative technological solution, with best performance about area optimization and maximize cabin dimensions, saving energy and comfort used. Perfect to existing building without elevators and for old lift modernizations.

- **OPTIMIZATION AREA:** MRL cabinet solution that no needs of machine room, gearless machine arrange in the headroom, allows to maximize cabin dimensions thanks to smaller mechanics kit.
- **ENERGY EFFICIENCY:** Allow to reduce consumptions thanks to gearless machine activated only by call, available also in monophase version.
- **AVAILABLE SOLUTIONS:** Single, double, triple entrances nearby at 90°.
- **RELIABILITY:** Automatic emergency with doors reopening during black-out situations and stable travelling, with overspeed safety devices.
- **FLEXIBILITY:** wide range finishing and customize for each necessity.
- **RULES:** EN 81.

**CARATTERISTICHE TECNICHE:**  
**TECHNICAL CHARACTERISTICS:**

PORTATA Kg		PERSONE PERSONS	KW KW	FOSSA PIT	TESTATA HEADROOM
LOAD Kg					
250	3	2	1150	3400	
320	4	3	1150	3400	
400	6	3	1150	3400	
480	7	3	1150	3400	
600	8	4	1150	3400	
650	9	4	1150	3800	
750	11	5	1150	3800	
1000	14	7	1150	3800	

VELOCITÀ: fino a 1,00 m/s    CORSA: fino a 45 m    PORTATA: fino a 1000 Kg  
 SPEED: up to 1,0 m/s    TRAVEL: up to 45 m    LOAD: up to 1000 Kg



# Elph

Ascensore elettrico gearless MRL soluzione tecnologica innovativa, con migliori performance in termini di ottimizzazione dello spazio in testata e in fossa, massimizzazione della cabina, risparmio energetico e comfort di marcia. Ideale per edifici esistenti senza ascensore con spazi ridotti in fossa e testata ed installazioni in vani scala esistenti.

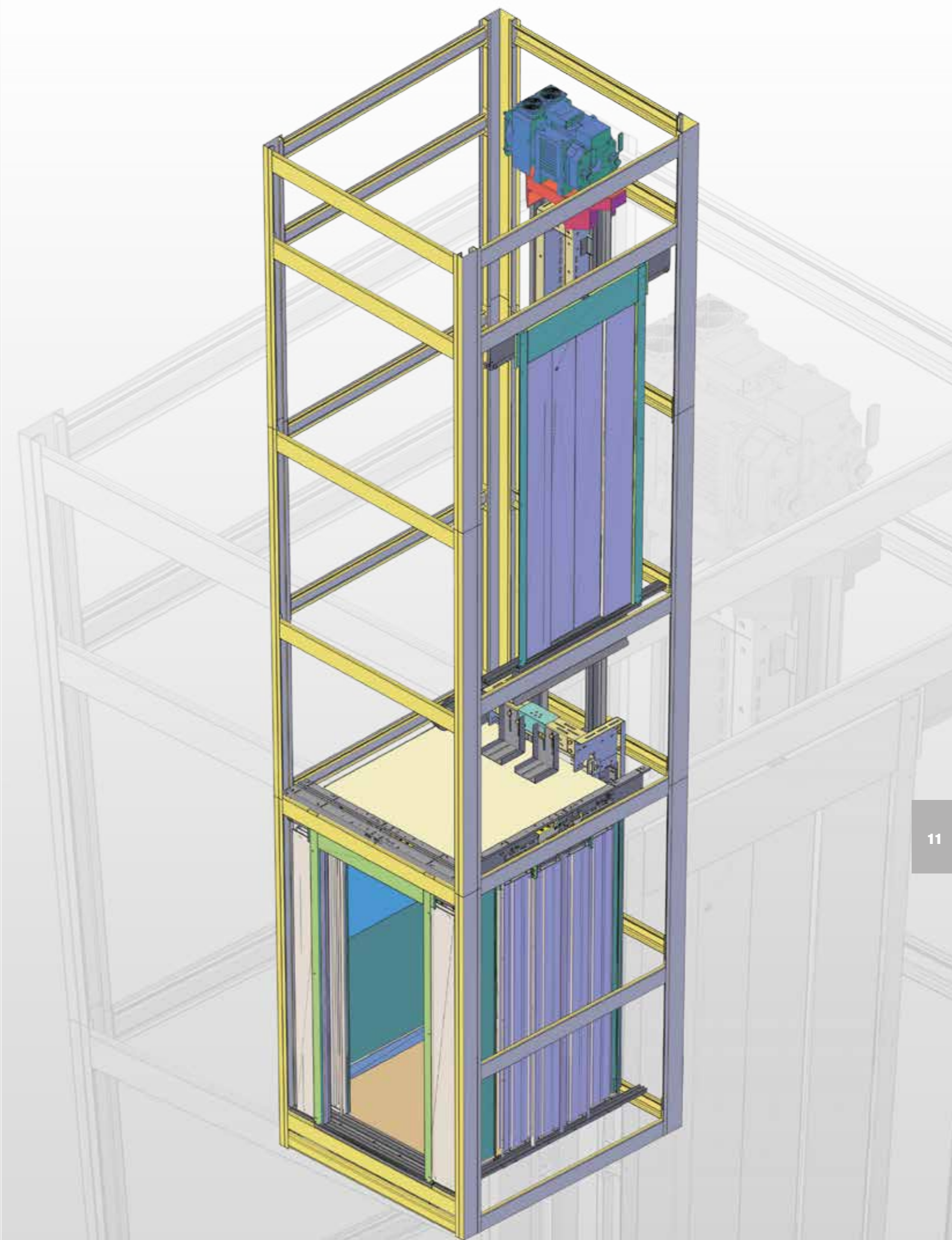
- **OTTIMIZZAZIONE SPAZI:** Soluzione MRL in armadio che non necessita di locale macchina, con motore gearless posto in testata, permette di ottimizzare le dimensioni di cabina grazie ad una meccanica compatta e necessita di spazi ridotti in fossa e testata.
- **EFFICIENZA ENERGETICA:** Permette di ridurre i consumi grazie al funzionamento del motore solo in fase di chiamata, disponibile anche in versione monofase.
- **SOLUZIONI DISPONIBILI:** Singolo, doppio e triplo accesso adiacente a 90°.
- **AFFIDABILITÀ:** Emergenza automatica e riapertura porte in caso di black-out, stabilità di marcia e dispositivi di sicurezza per garantire rifugio al manutentore e dispositivi di sicurezza per l'eccesso di velocità.
- **FLESSIBILITÀ:** Ampia gamma di finiture e personalizzabile in base ad ogni esigenza
- **NORMATIVA:** EN 81 + EN 81.21 (impianto in deroga).

Electrical gearless MRL lift innovative technological solution, with best performance about area optimization in pit and headroom and maximize cabin dimensions, saving energy and comfort used. Perfect to existing building without elevators with reduce spaces in pit and headroom.

- **OPTIMIZATION AREA:** MRL cabinet solution that no needs of machine room, gearless machine arrange in the headroom, allows to optimize cabin dimensions thanks to smaller mechanics kit and to reduce spaces in pit and headroom.
- **ENERGY EFFICIENCY:** Allow to reduce consumptions thanks to gearless machine activated only by call, available also in monophase version.
- **AVAILABLE SOLUTIONS:** Single, double, triple entrances nearby at 90°.
- **RELIABILITY:** Automatic emergency with doors reopening during black-out situations, stable travelling, with overspeed safety devices and maintenance space guarantee by safety devices.
- **FLEXIBILITY:** wide range finishing and customize for each necessity.
- **RULES:** EN 81 + EN 81.21 (lift departing from).

## CARATTERISTICHE TECNICHE: TECHNICAL CHARACTERISTICS:

VELOCITÀ: fino a 1,00 m/s SPEED: up to 1,0 m/s		CORSA: fino a 45 m TRAVEL: up to 45 m		PORTATA: fino a 1000 Kg LOAD: up to 1000 Kg	
PORTATA Kg LOAD Kg	PERSONE PERSONS	KW KW	FOSSA PIT	TESTATA HEADROOM	
250	3	2	200	2800	
320	4	3	200	2800	
400	6	3	200	2800	
480	7	3	200	2800	
600	8	4	400	2800	
650	9	4	400	2800	
750	11	5	400	2800	
1000	14	7	400	2800	



# Domestic Lift

Piattaforma idraulica MRL o elettrica gearless, è la soluzione per l'abbattimento delle barriere architettoniche e per le persone con mobilità ridotta, offre la massima flessibilità alle necessità dell'utilizzatore, adattandosi perfettamente ad ogni ambiente, con consumi particolarmente contenuti. Disponibile con porte automatiche ed azionamento automatico o con porte a battente ed azionamento ad uomo presente. Ideale per edifici residenziali privati ed unifamiliari con altezza contenuta.

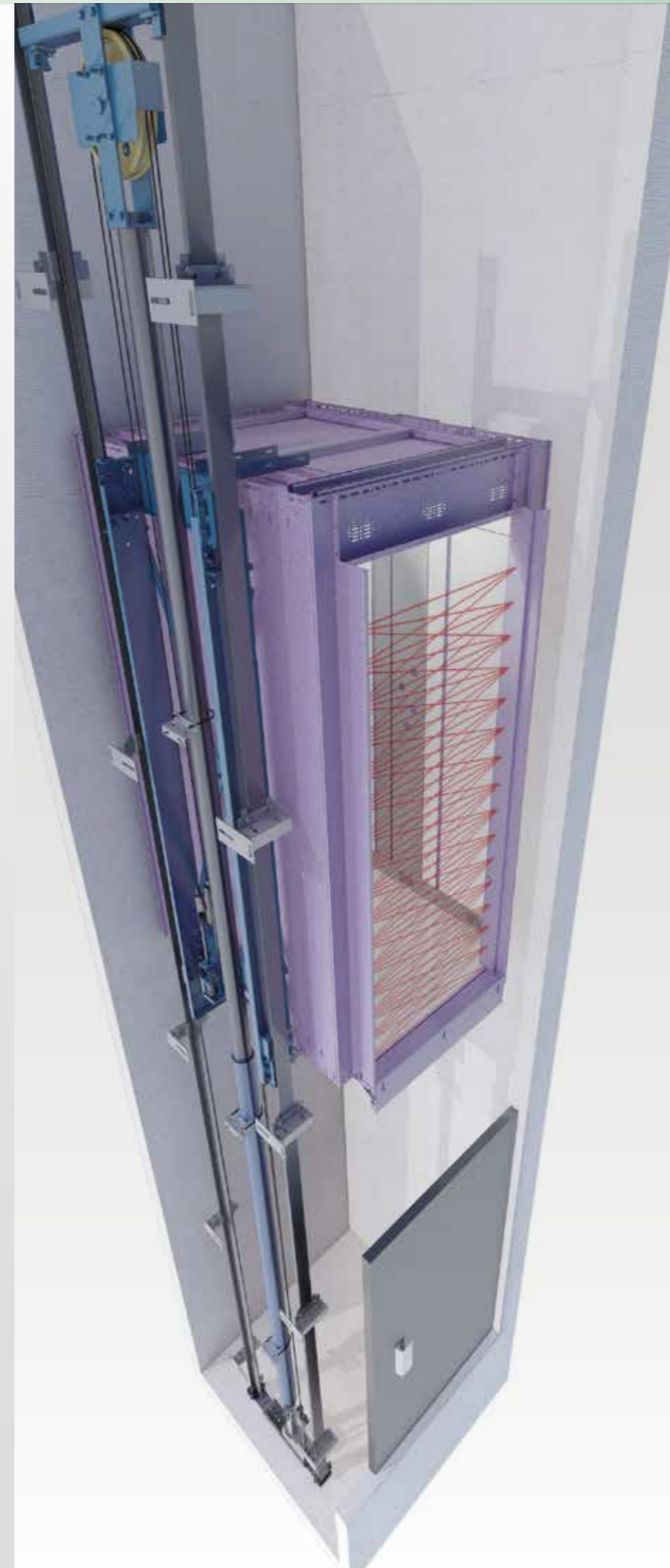
- **OTTIMIZZAZIONE SPAZI:** Soluzione MRL in armadio che non necessita di locale macchina e permette di massimizzare le dimensioni di cabina grazie ad una meccanica compatta.
- **EFFICIENZA ENERGETICA:** Soluzione monofase che permette di ridurre i consumi.
- **SOLUZIONI DISPONIBILI:** Singolo, doppio e triplo accesso adiacente a 90°.
- **AFFIDABILITÀ:** Semplice manutenzione e con barriera elettronica e dispositivi di sicurezza per l'eccesso di velocità.
- **FLESSIBILITÀ:** Ampia gamma di finiture e personalizzabile in base ad ogni esigenza.
- **NORMATIVA:** Direttiva Macchine 2006/42/CE.

Homelift MRL hydraulic o electric gearless Platform studied for persons with impaired mobility and to reduce architectonic barriers. Offer maximum flexibility to final user needs, adaptation to each location, with low consumption. Available with automatic doors and automatic drive or manual doors with continuous push button drive. Perfect to private building and home with low raised.

- **OPTIMIZATION AREA:** MRL cabinet solution that no needs of machine room, allows to maximize cabin dimensions thanks to smaller mechanic kit.
- **ENERGY EFFICIENCY:** Monophase solution that allow to reduce consumptions.
- **AVAILABLE SOLUTIONS:** Single, double and triple entrances nearby at 90°.
- **RELIABILITY:** Easy maintenance, with overspeed safety devices and safety light curtain.
- **FLEXIBILITY:** Wide range finishing and customize for each necessity.
- **RULES:** Machine Directive 2006/42/CE.

## CARATTERISTICHE TECNICHE: TECHNICAL CHARACTERISTICS:

VELOCITÀ: fino a 0,30 m/s SPEED: up to 0,30 m/s		CORSA: fino a 25 m TRAVEL: up to 25 m		PORTATA: fino a 600 Kg LOAD: up to 600 Kg	
PORTATA Kg LOAD Kg	PERSONE PERSONS	KW KW	FOSSA PIT	TESTATA HEADROOM	
225	2	1,5	200	2600	
300	3	1,5	200	2600	
350	4	2	200	2600	
400	5	2	200	2600	
450	6	2,5	200	2600	
500	7	2,5	200	2600	
550	8	3	200	2600	
600	9	3	200	2600	



Esame CE di tipo secondo Direttiva 98/37/CE

Norme armonizzate  
EN-ISO 12100-1  
EN-ISO 12100-2  
EN-1050  
EN-60.204-1  
EN-81-41

Componenti certificati

- Serratura porte di piano
- Valvola paracadute
- Paracadute istantaneo
- Porte secondo EN 81.58
- Certificato di prova tabulazione flessibile

L'impianto è stato sottoposto a prove di resistenza nei laboratori di Aragona (ESP), organismo specializzato nei collaudi di prodotti per il trasporto verticale. Tra le diverse prove effettuate: test di fatica simulando le situazioni più sfavorevoli e test di caduta libera in torre con carichi maggiori di quelli ammessi.

"EC" Examination of the Directive 98/37/EC type.

Harmonised Standards

EN-ISO 12100-1  
EN-ISO 12100-2  
EN-1050  
EN-60.204-1  
EN-81-41

Parts Regulation Certificates

- Landing door locks
- Parachute valve
- Instantaneous parachute
- Door EN 81.58
- Certificate of hydraulic hose tests

Subjected to resistance tests in the laboratories of the Technological Institute of Aragon (ESP), an entity specialised in vertical transport technologies. Amongst these were a bench fatigue test, simulating situation that are worse than real ones, and a free fall test in a test tower with a load greater than the allowed maximum.





# Parking Lift

Montauto idraulico studiato per grandi portate, rappresenta la soluzione ideale alle esigenze di movimentare autovetture con guidatore a bordo. Ideale per parcheggi multipiano o garage.

- **OTTIMIZZAZIONE SPAZI:** Soluzione con arcata a doppia colonna e doppio pistone per aumentare al massimo la superficie di cabina.
- **SOLUZIONI DISPONIBILI:** Singolo, doppio accesso opposto a 180°.
- **AFFIDABILITÀ:** Semplice manutenzione e con emergenza automatica e riapertura porte in caso di black-out e dispositivi di sicurezza per l'eccesso di velocità.
- **FLESSIBILITÀ:** Ampia gamma di finiture e personalizzabile in base ad ogni esigenza
- **NORMATIVA:** Direttiva Macchine 2006/42/CE o EN 81.

Hydraulic car lift studied to big loads, is a solution to move cars with driver on board. Perfect to parking buildings or garage.

- **OPTIMIZATION AREA:** Solution with double columns and double pistons to maximum cabin area.
- **AVAILABLE SOLUTIONS:** Single, double entrances opposite at 180°.
- **RELIABILITY:** Easy maintenance and with automatic emergency with doors reopening during black-out situations, with overspeed safety devices.
- **FLEXIBILITY:** Wide range finishing and customize for each necessity.
- **RULES:** Machine Directive 2006/42/CE or EN 81.

## CARATTERISTICHE TECNICHE: TECHNICAL CHARACTERISTICS:

VELOCITÀ: fino a 0,30 m/s	CORSA: fino a 25 m	PORTATA: fino a 600 Kg
SPEED: up to 0,30 m/s	TRAVEL: up to 25 m	LOAD: up to 600 Kg



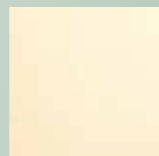
Disponiamo di un' ampia gamma di finiture applicabili alla linea di montavetture  
Different finishes are also available to our good lifts range.



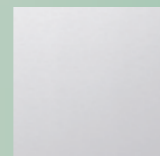
Pareti  
Walls



Pavimenti  
Floors



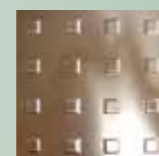
Skinplate Crema  
Skinplate Cream



Inox Satinato  
Satin Stainless



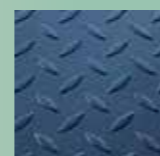
Skinplate  
verde chiaro  
light green



Inox Quadro  
Stainless Squares



Alluminio  
Mandorlato  
Aluminium chequer



Lamiera Striata  
Steel Chequer



# Goods Lift

Montacarichi idraulico anche nelle versioni per sole merci o con carico accompagnato, studiato per grandi portate, rappresenta la soluzione ideale alle esigenze di movimentare grandi carichi. Ideale per aziende produttive, depositi e logistiche, centri commerciali per le aree di stoccaggio.

- **OTTIMIZZAZIONE SPAZI:** Soluzione che massimo la superficie di carico.
- **SOLUZIONI DISPONIBILI:** Singolo, doppio, triplo accesso adiacente a 90° o opposto a 180°.
- **AFFIDABILITÀ:** Semplice manutenzione e dispositivi di sicurezza per l'eccesso di velocità.
- **FLESSIBILITÀ:** Ampia gamma di finiture e personalizzabile in base ad ogni esigenza
- **NORMATIVA:** Direttiva Macchine 2006/42/CE o EN 81.

Hydraulic goods Lift also versions only for goods or with attendant, studied to big loads, is a solution to move big packages. Perfect to manufacturing companies, warehouse and storage, depot of shopping center.

- **OPTIMIZATION AREA:** Solution that maximum loading area.
- **AVAILABLE SOLUTIONS:** Single, double and triple entrances nearby at 90° or opposite at 180°.
- **RELIABILITY:** Easy maintenance and safety devices.
- **FLEXIBILITY:** Wide range finishing and customize for each necessity.
- **RULES:** Machine Directive 2006/42/CE or EN 81.

## CARATTERISTICHE TECNICHE: TECHNICAL CHARACTERISTICS:

VELOCITÀ: fino a 0,6 m/s	CORSA: fino a 20 m	PORTATA: fino a 10.000 Kg
SPEED: up to 0,6 m/s	TRAVEL: up to 20 m	LOAD: up to 10.000 Kg



Piattaforma invertita  
Inverted Platform



Montavivande  
Dumbwaiter



Montaoggetti  
Servicelift



Piattaforma con carico accompagnato.  
Platform with attendant.



Piattaforma Pantografo.  
Scissor Platform.



- Heliport lift
- Explosion Proof lift
- Inclined lift
- Vehicle lift



## Panoramic Elevators



# Deluxe

Struttura modulare per interno o esterno con montanti e traversi in acciaio inox, tamponamenti in cristallo temperato di sicurezza di 10 mm, vetro su vetro, fissati per mezzo di borchie tonde in acciaio. Lusso ed estetica per ogni ambiente.

Modular indoor and outdoor metal structure with pillars and beams stainless steel, tempered safety cristal 10 mm claddings, cristal to cristal, fixed with steel round studs.  
Luxury and beauty for all the environments.



# Premium

Struttura modulare per interno o esterno con montanti e traversi verniciati RAL a scelta del cliente, tamponamenti in cristallo o lamiera. Economica ed elegante ideale per edifici esistenti.

Modular indoor and outdoor metal structure with pillars and beams painted RAL at client choose, cristal or metal sheet claddings.  
Economical and elegant standard structure to be installed in existing buildings.

